

XXXIX. 拟穗鳞虫属 *Parahalosydropsis* Pettibone, 1977

Halosydnoidea Monro, 1934.

口前叶背鳞虫型。体长，背腹扁平，体节可达75节，鳞片约28—38对，覆盖体背面。疣足腹叶末端有或无丝状乳突。背刚毛毛状具细侧齿，腹刚毛粗，近末端有分散的小刺。Pettibone (1977) 检查了采自厦门的具54体节的疏毛穗鳞虫的标本，建议从穗鳞虫属中分出建立拟穗虫属，模式种为拟穗鳞虫 *Parahalosydropsis hartmanae* Pettibone, 1977。在该新属中，还包括了采自印度沿岸的管脆鳞虫 *Lepidasthenia tubicola* Day, 1973；疏毛穗鳞虫 *Halosydropsis pilosa* 和拟穗鳞虫相似，其疣足末端虽有丝状乳突，但这应是两个不同种。

本属仅2种 (УШАКОВ, 1982)，中国海目前只发现1种。

模式种：拟穗鳞虫 *Parahalosydropsis hartmanae* Pettibone, 1977。

(94) 拟穗鳞虫 *Parahalosydropsis hartmanae* Pettibone, 1977 (图 122)

Halosydnoidea pilosa Monro, 1934: 355—358, fig. 1, A—H.

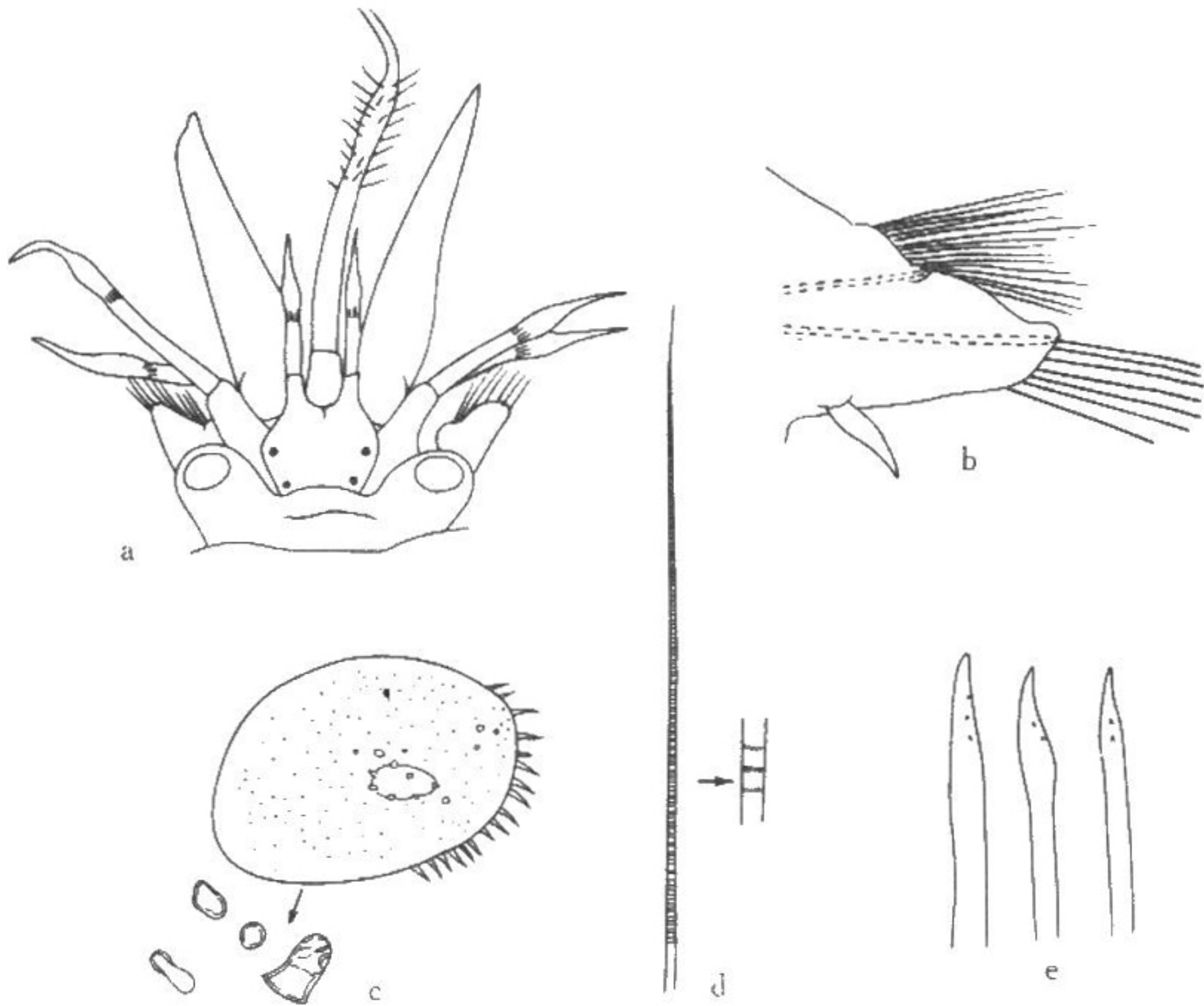


图 122 拟穗鳞虫 *Parahalosydropsis hartmanae* Pettibone

a. 头部背面观； b. 疣足； c. 鳞片； d. 背刚毛； e. 腹刚毛。

Parahalosydropsis hartmanae Pettibone, 1977: 45, fig. 3; Ушаков, 1982: 95.

标本采集地 厦门, 大登岛, 海南岛, 北部湾。

形态特征 体长, 背腹扁平。口前叶双叶形, 无额角, 具3个头触手, 中央触手基节粗大位于口前叶的缺刻处, 端片上具长乳突。侧触手位于口前叶的前侧端, 平滑。触角粗短, 平滑。口前叶后半部两侧各具1对小眼。第1节基部具少量短刚毛。鳞片较大, 卵圆形, 覆瓦状排列, 完全覆盖背面, 体前部鳞片排列与疏毛穗鳞虫相似, 体后部鳞片与背须交替排列, 最后0—2节具背须。鳞片侧缘具长乳突, 表面及边缘具零散分布的大小不等的乳突, 鳞片无色。疣足背须无色, 亚末端不具膨大部, 长于疣足叶; 疣足背叶小圆锥形从疣足前背面伸出, 具带细锯齿的毛状刚毛。腹叶粗斜截形, 前后刚叶上皆具丝状乳突, 腹刚毛具1端齿, 近前端具分散的小刺1—6个。腹须短, 平滑。

体长可达30mm, 宽3mm, 体节可达75节。

地理分布 东海和南海。

XL. 非拟海鳞虫属 *Nonparahalosydna* Uschakov, 1982

Polynoe Marenzeller, 1879; Izuka, 1912;

Parahalosydna Monro, 1928; 乌沙科夫、吴宝铃, 1959.

口前叶背鳞虫型。鳞片15对, 大, 覆盖体背面。背刚毛毛状具细锯齿; 腹刚毛粗, 具侧锯齿, 末端单齿。31体节。

模式种: 非拟海鳞虫 *Nonparahalosydna pleiolepis* (Marenzeller, 1879)。

本属仅1种。

(95) 非拟海鳞虫 *Nonparahalosydna pleiolepis* (Marenzeller, 1879) (图123)

Polynoe (*Lepidonotus*) *pleiolepis* Marenzeller, 1879: 6, pl. I. fig. 4, A—D.

Polynoe pleiolepis Izuka, 1912: 25, pl. VII, figs. 12—14.

• *Parahalosydna chinensis* Monro, 1928a: 314, figs. 3—4.

Parahalosydna pleiolepis 乌沙科夫、吴宝铃, 1959: 11—12.

Nonparahalosydna pleiolepis УШАКОВ, 1982: 101—102, Табл. LXXII, 1—5.

标本采集地 黄海北部水深25—41m, 青岛胶州湾潮间带岩岸, 潮下带约38m, 厦门, 台湾海峡, 广东大亚湾潮下带。

形态特征 口前叶背鳞虫型。眼间距较宽。3个头触手的基部和近端处以及口前叶前缘。触手基部呈黑灰色, 口前叶中后部色较浅。第1体节中线上具两个圆锥形的小丘。背鳞15对, 完全覆盖体背面, 鳞片表面具黑色斑, 以中央部分颜色最深, 具缘穗和许多小结节。前3对鳞片具大的柱形或球形结节, 其表面密布小颗粒。